

Activité 5 : Le fonctionnement de l'appareil pulmonaire
et ses modifications lors d'un effort.

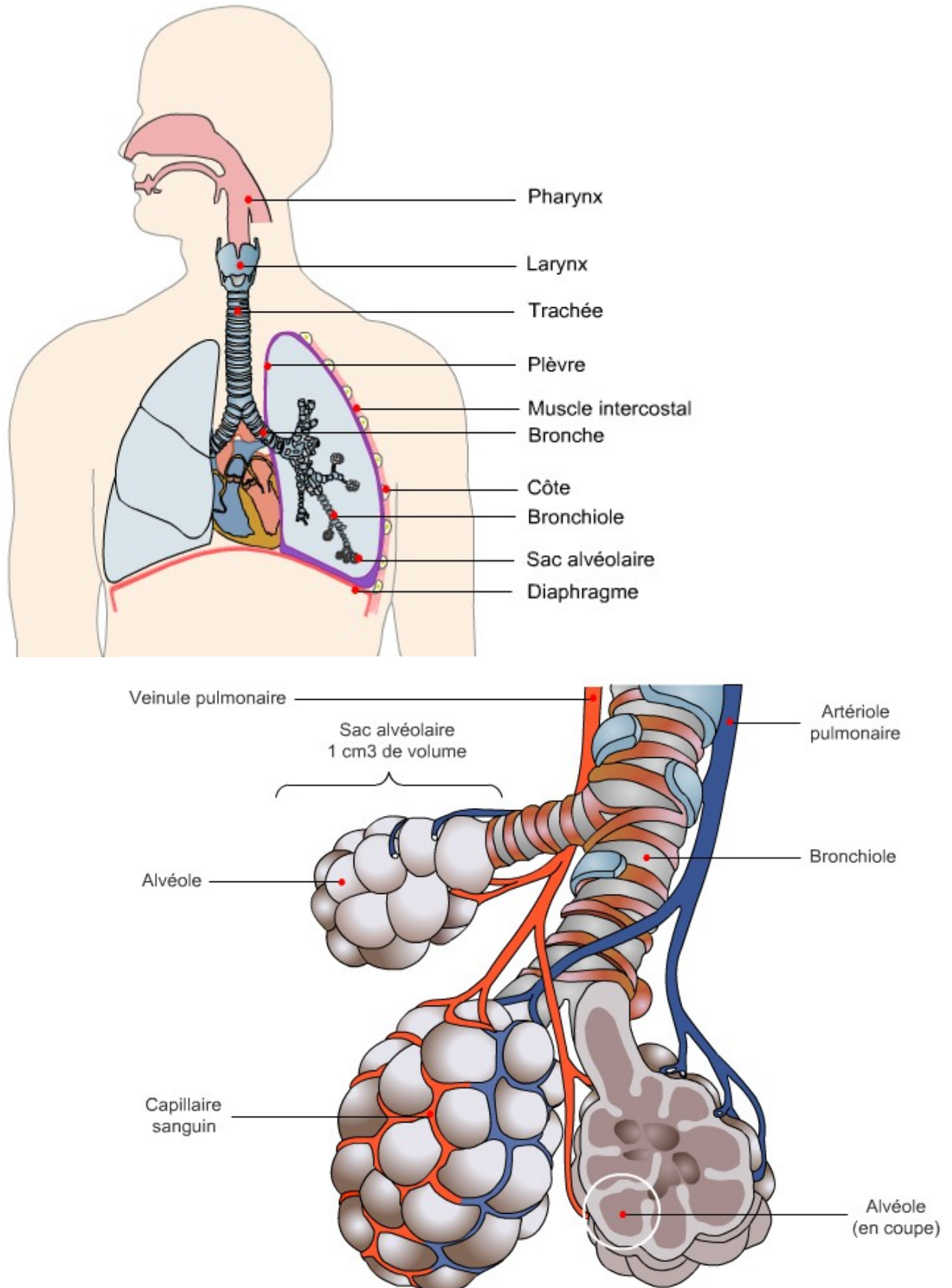
Capacités :

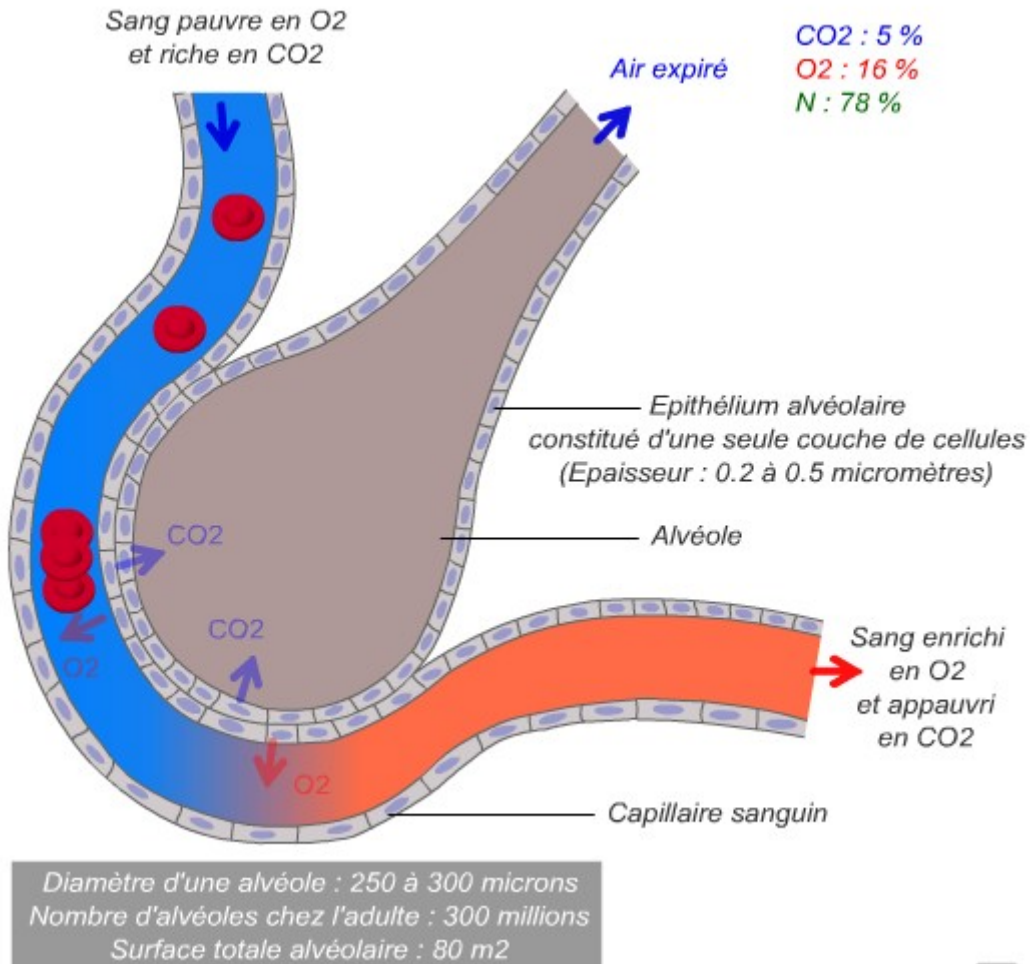
- Utiliser des outils numériques.
- Pratiquer des langages.

Pour comprendre le fonctionnement de notre appareil respiratoire nous allons utiliser les données de la journée santé et un logiciel.

Consignes :

1. A partir du Schéma de l'organisation de l'appareil respiratoire, citez les différentes voies aériennes.





2. Clique sur le logiciel « Pulmo » puis dans le sommaire , clique sur le bouton 2 « Physiologie »
Observe les mouvements respiratoires...

Réalise un tableau de comparaison entre l'inspiration et l'expiration dans lequel tu indiqueras :

- le nom de l'étape de respiration.
- le sens de l'air
- la position des côtes
- l'état du diaphragme

3. Clique le bouton 3 « Modélisation ». Réalise l'ensemble des animations.

- a. Explique le rôle des muscles intercostaux (=muscles éleveurs)
- b. Explique comment l'air peut entrer puis sortir des poumons.

4. Clique le bouton 4 « Échanges gazeux »

Explique pourquoi notre fréquence respiratoire augmente lors d'un effort.