

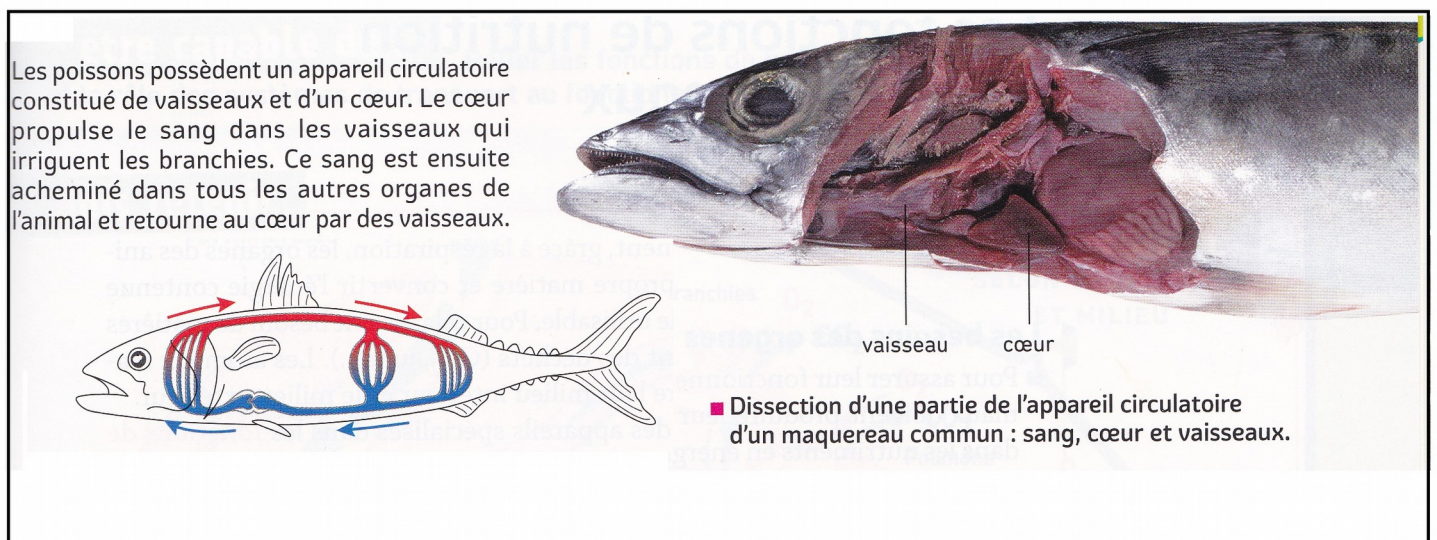
Activité 6 : Les différents appareils circulatoires.

Capacités :

Ds-Pratiquer des démarches scientifiques.
S-Se situer dans le temps et dans l'espace.

Les trois documents suivants indiquent l'organisation de l'appareil circulatoire de trois animaux différents.

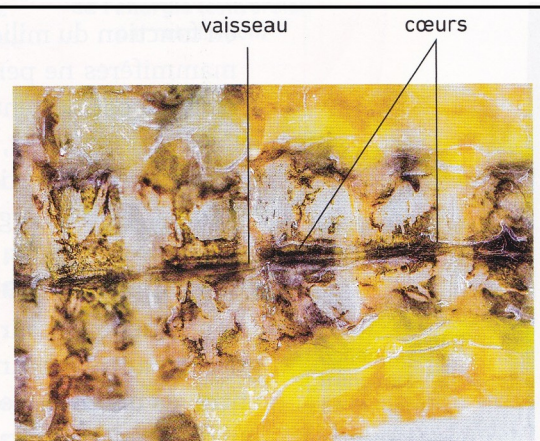
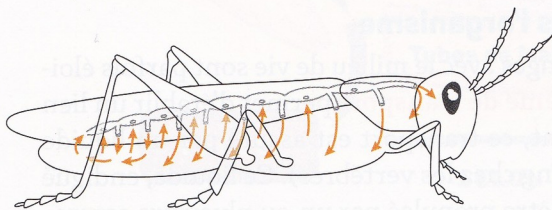
Consigne : Identifie les points communs et les différences entre les appareils circulatoires des trois animaux étudiés.



Document 1: L'appareil circulatoire du maquereau commun.

Chez les criquets, comme chez tous les insectes, l'appareil circulatoire n'est pas totalement endigué : leurs organes internes baignent dans un liquide qui est mis en circulation, l'**hémolymphe**.

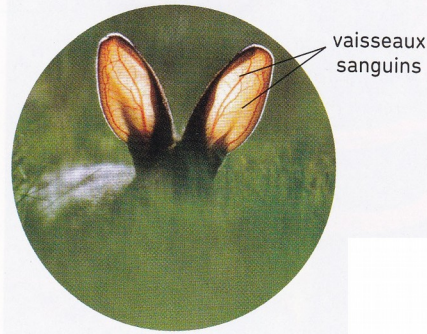
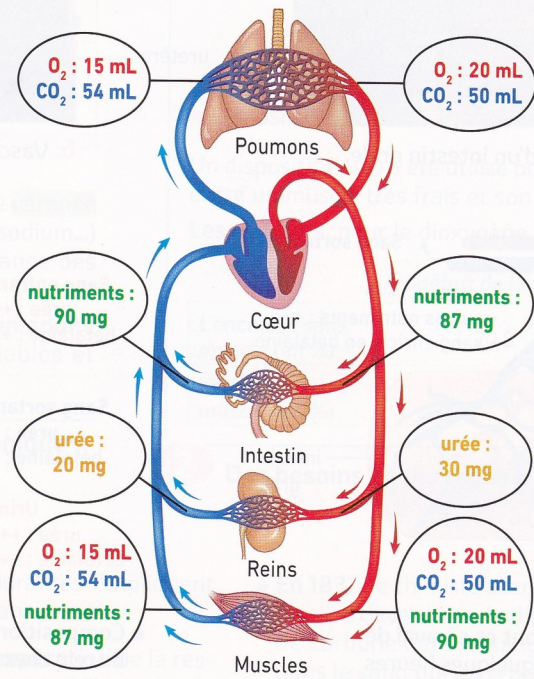
Des petits cœurs propulsent l'hémolymphe dans un vaisseau qui parcourt le dos de l'animal et qui s'ouvre vers l'avant. Ce liquide circule ensuite entre les organes vers l'arrière de l'animal et revient au vaisseau dorsal par des petites valves. Ce système, associé aux mouvements de l'animal, permet une circulation efficace de l'hémolymphe.



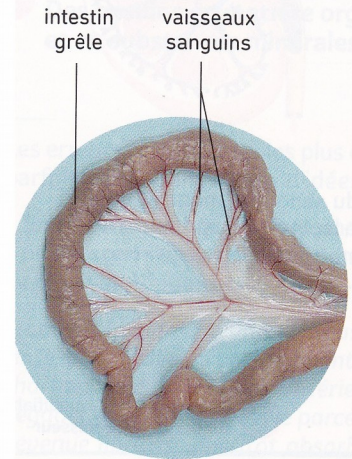
■ Vaisseau dorsal et de quelques cœurs d'un criquet migrateur, vus de dessus.

Document 2: L'appareil circulatoire du criquet migrateur.

Les valeurs sont données pour 100 mL de sang

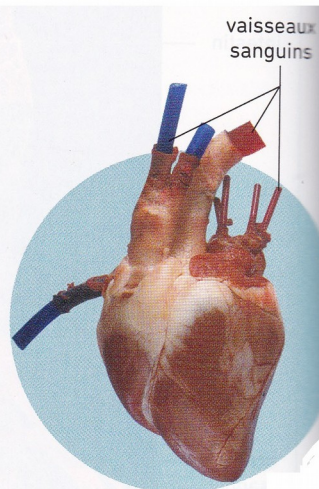


a. Nombreux vaisseaux sanguins dans les oreilles du lapin

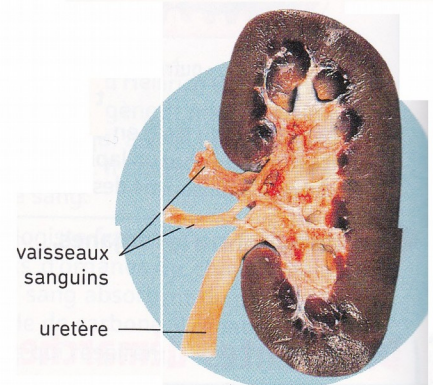


b. Portion d'intestin grêle

Les lapins, comme tous les mammifères, possèdent un **cœur**, qui est un muscle creux. En se contractant, le cœur propulse le sang dans les **vaisseaux**. Les vaisseaux forment un système **endigué** irriguant tous les organes du corps de l'animal, leur permettant de réaliser leurs échanges avec le sang.



c. Cœur



d. Rein

Document3: L'appareil circulatoire chez le lapin de garenne