

Activité 5 : Les différents appareils excréteurs chez les animaux.

Capacités

Com-Pratiquer des langages.

S-Se situer dans l'espace et dans le temps.

I. La composition de l'urine :

Le tableau ci contre reprend les différents constituants de l'urine.

Consigne : Identifie le(s) constituant(s) liée(s) au fonctionnement de notre organisme. (voir act2)

Constituants de l'urine	Moyenne
eau (en mL)	150
urée (en g)	0,8
sels minéraux calcium, magnésium... (en g)	0,8
autres (en g)	0,2

II. Les différents appareils excréteurs chez les animaux :

Voici quatre documents qui montrent les organes responsables de l'évacuation des déchets liés au fonctionnement des organes.

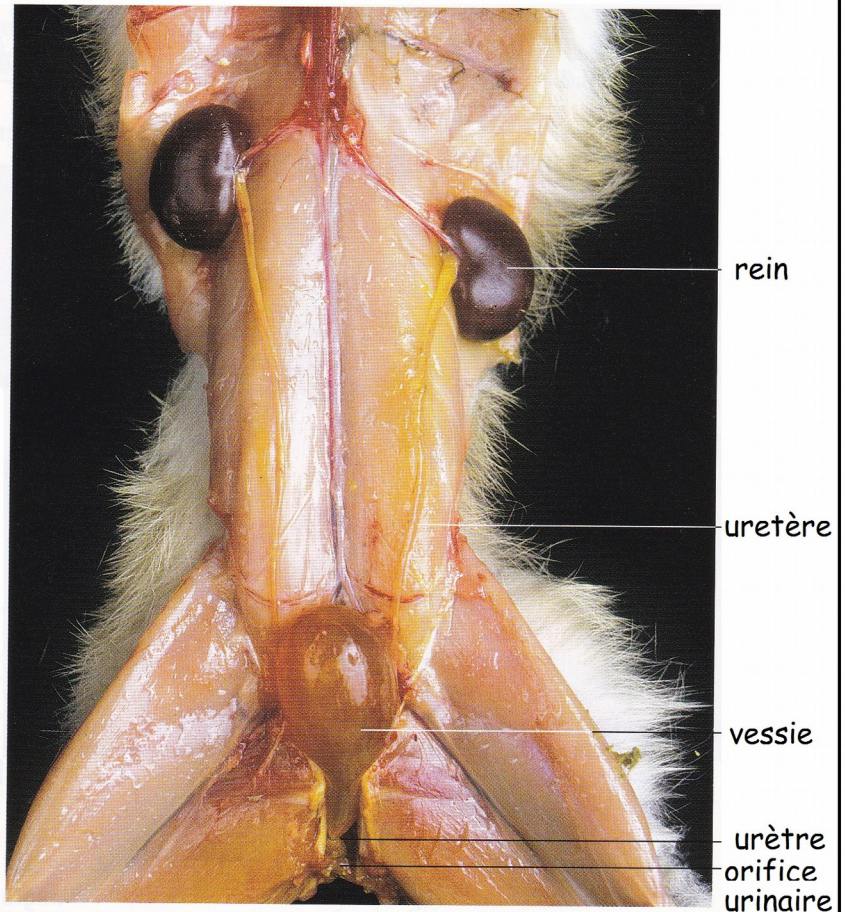
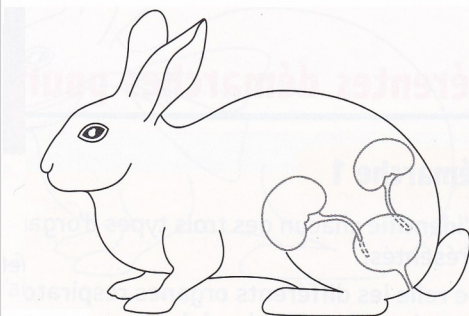
Consigne : Présentez et expliquez le fonctionnement des organes responsables de la formation et de l'élimination de l'urine pour ces quatre animaux.

L'urine de lapin est un liquide transparent de couleur jaune paille.

Elle est fabriquée en continu par les reins. Elle s'écoule par les uretères et s'accumule dans la vessie qui sert de réservoir.

Plusieurs fois par jour, l'urine s'écoule par l'urètre et est évacuée par l'orifice urinaire.

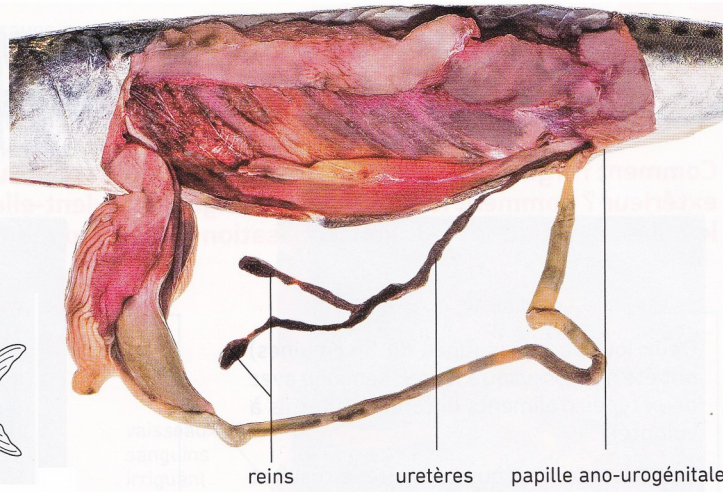
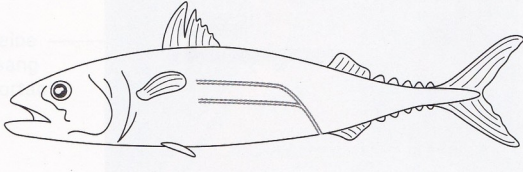
Un lapin adulte de 4 kg produit en moyenne 150 mL d'urine par jour (environ un verre).



■ Dissection de l'appareil excréteur d'un lapin de garenne.

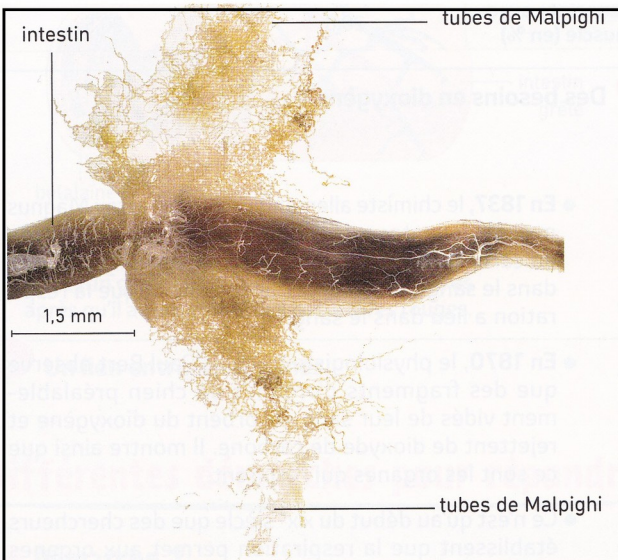
document 1: La formation et l'élimination de l'urine chez le lapin de garenne.

Chez les maquereaux communs, l'urine est produite par les reins. Elle s'écoule par les uretères et est éliminée au niveau de la papille ano-urogénitale.

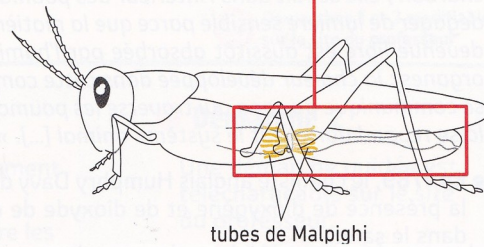
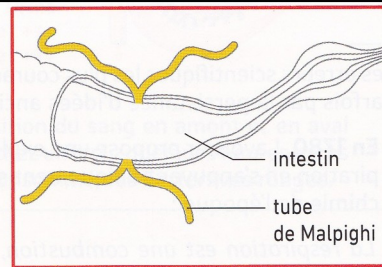


■ Dissection de l'appareil excréteur d'un maquereau commun.

document 2: La formation et l'élimination de l'urine chez les maquereaux communs.

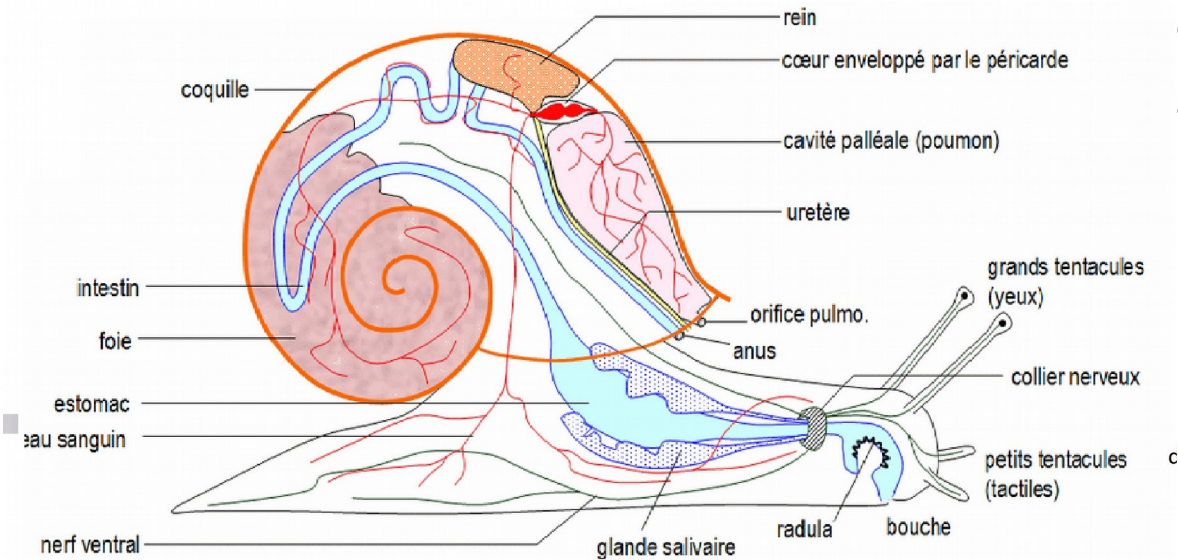


■ Dissection de l'appareil excréteur d'un criquet migrateur (observation à la loupe binoculaire).



Chez les insectes, l'urine est produite par des organes appelés **tubes de Malpighi**. Ils débouchent dans le tube digestif au niveau de l'intestin. L'urine, très concentrée et pauvre en eau, est ainsi éliminée avec les fèces.

document 3: La formation et l'élimination de l'urine chez le criquet migrateur.



document 4 : L'organisation anatomique de l'escargot.