

Activité 2 : L'exploitation de la ressource en bois et ses conséquences.

Capacités :

Dd-Adopter un comportement éthique et responsable.

La gestion des forêts françaises :

Chaque année, 80 millions d'arbres sont plantés en France, soit 2,5 arbres par seconde. La surface des forêts a doublé depuis 1850.

La forêt française représente 13 % de la surface boisée de l'Union Européenne :

- 15,3 millions d'hectares en métropole.
- 7,7 millions d'hectares de forêts tropicales dans les quatre départements d'outre-mer, dont 98 % en Guyane.

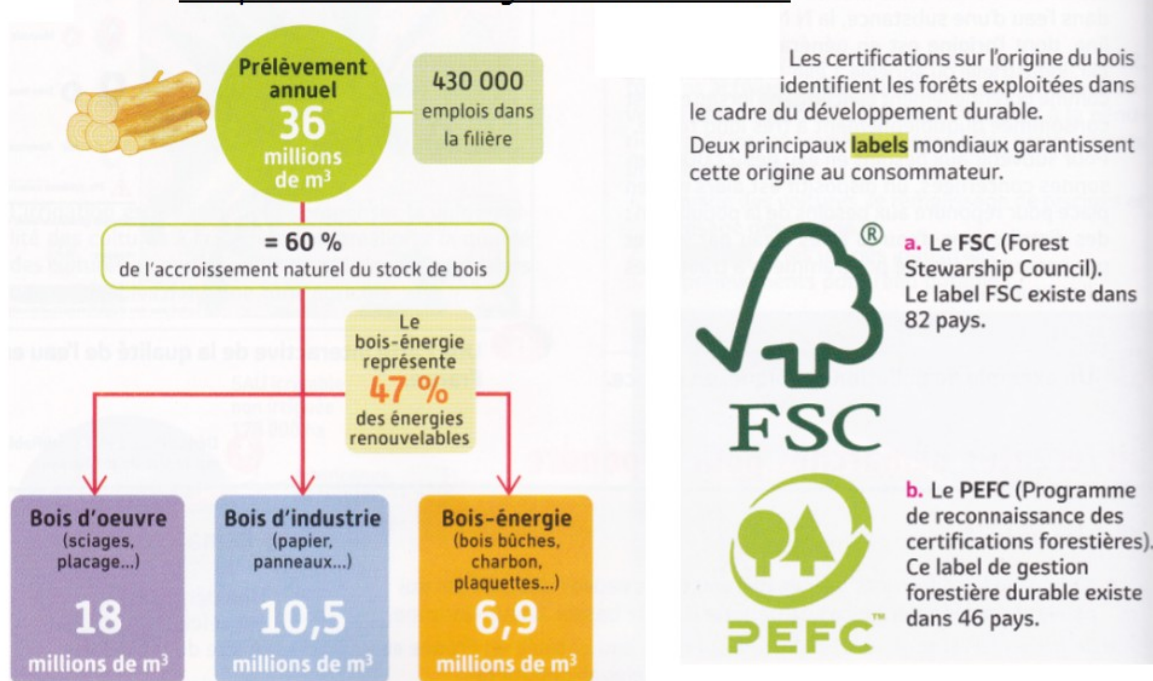
La production du bois s'y effectue dans le cadre d'une gestion durable, soucieuse de la conservation de la biodiversité :

- La forêt française comprend 136 espèces d'arbres en France métropolitaine et 1300 dans le forêt guyanaise.
- Elle abrite 72 % des espèces de la flore française, mais aussi 73 espèces de mammifères et 120 espèces d'oiseaux.



Reboisement d'une forêt de conifères.

L'exploitation et les usages du bois en France



Consignes :

1. Indique les différents usages du bois en France.
2. Précise pourquoi l'exploitation de cette ressource a des conséquences sur la biodiversité du milieu.
3. Explique les différentes mesures prises pour exploiter durablement cette ressource.
4. Expliquez comment les consommateurs sont informés de l'origine du bois qu'ils utilisent. Quel en est l'objectif final.